

CIEP LIÈGE & VERVIERS

CATALOGUE 2022 DES ANIMATIONS



Ed. Resp. : W. Schleck – Rue St Gilles, 29, 4000 Liège



Qui sommes-nous ?

Le **C.I.E.P.** - Centre d'Information et d'Education Populaire - du MOC de Liège-Huy-Waremme-Verviers est un organisme d'**éducation permanente** de gauche progressiste dont le cœur de la mission est d'accompagner son public vers une **citoyenneté active et critique**.

Démocratie, transition, migration, énergie, aînés... sont autant de thématiques traitées quotidiennement sur le terrain dans une visée d'émancipation collective et de solidarité.

Ce catalogue présente nos **animations 2022**. Dispensées par notre équipe, elles sont proposées à des publics **adultes** ; elles sont **adaptables** à la demande et entièrement **gratuites**. Toutes ont été pensées pour être les plus **accessibles** possible et elles ne nécessitent donc **pas de prérequis** ; pour certaines toutefois, une bonne connaissance du français est requise, n'hésitez pas à contacter nos animateurs à ce sujet.

Nous pouvons accueillir vos groupes dans nos locaux de Liège, Verviers, Huy, Seraing ou Aywaille ou nous déplacer. La durée des animations est **variable** selon les sujets et les demandes des participants mais peut généralement être comprise entre 2h et plusieurs demi-journées.

Pour **plus d'informations**, n'hésitez pas à contacter nos animateurs (voir les coordonnées dans le catalogue) ou à voir notre site internet : www.mocliege.be/.

C.I.E.P. Liège
29, rue Saint-Gilles
4000 Liège

04/232.61.61 - www.mocliege.be

Nos animations spéciales pour 2022 !

Chaque année, le CIEP actualise ses animations en fonction des événements récents ; mais nous proposons aussi à l'occasion des **animations spéciales liées à l'actualité**.

La numérisation en question(s)

Plus que jamais suite à la crise « covid », la présence du numérique s'intensifie dans nos vies quotidiennes : travail, banques, écoles, loisirs, déplacements, achats, rencontres... Parfois pour le meilleur, parfois pour le pire, le numérique se développe ; encore la question de son accessibilité se pose-t-elle aussi.

Nous vous proposons de prendre le temps de revenir sur cette accélération numérique à travers quelques grandes questions, ainsi qu'un jeu et un temps d'échange sur vos expériences concrètes.

Cette animation est accessible et adaptable en fonction des publics et apporte de l'information en lien avec l'actualité et en se basant sur le débat et la participation.



De 2h à plusieurs demi-journées - contact : Laure Hugla (hugla@mocliege.org - 0488/26.04.61)

Les dessous de la Coupe du Monde 2022 au Qatar

Des milliers de morts sur les chantiers, des conditions de travail proches de l'esclavage, une aberration écologique... Depuis des années, les critiques ne manquent pas autour de cet événement planétaire de plus en plus contesté. Qu'en est-il aujourd'hui, à quelques mois à peine du coup d'envoi ?

Cette animation propose de refaire le point sur la situation au Qatar, après dix années de chantier, ainsi que de revenir sur l'action qui est menée contre les violations des droits humains. Elle se veut accessible et est régulièrement mise à jour en fonction de l'actualité.



Entre 1h et 2h environ - contact : Laure Hugla (hugla@mocliege.org - 0488/26.04.61).

Logement et énergie

L'accès au logement, pas évident !

Ateliers pratiques :

Face aux difficultés croissantes à trouver un logement accessible financièrement, cette animation vise à proposer d'envisager les pratiques à avoir afin d'éviter les mauvaises surprises. Il y sera également question des droits et des obligations des propriétaires et des locataires. La question des recours (juridique ou non) et des aides possibles en cas de conflit avec son propriétaire seront également abordés. Cette animation a pour objectif d'éclaircir et de répondre aux problématiques du quotidien que tout locataire peut rencontrer.

Environ 3h (modulable) – contact : Benjamin Laurent (blaurent@mocliege.org – 0470/60.01.28)

Mieux comprendre l'accès au logement :

Cette animation propose de découvrir la problématique de l'accès au logement en Wallonie, en partant des réalités vécues et attentes liées au logement du groupe. L'objectif est non seulement d'initier le débat mais également de mieux s'approprier le sujet du logement en tant qu'enjeu citoyen et politique au-delà des vécus personnels.

Environ 2h (modulable) – contact : Nathalie Dupont (dupont@mocliege.org – 0484/30.73.81).

Crise énergétique : mieux comprendre et agir

Le prix de l'énergie s'envole : cette augmentation pèse lourd sur le budget des ménages et pourtant les actions du gouvernement pour réduire l'impact de cette augmentation des dépenses liées à l'énergie s'est faite attendre. Cette situation met de plus en plus de familles face à des problèmes financiers ; des aides sont maintenant proposées mais elles ne sont pas suffisantes pour endiguer l'augmentation de la précarité.

Pour cette animation énergie, nous essayerons de comprendre la différence entre les fournisseurs et les gestionnaires de réseaux. Nous nous intéresserons également à l'augmentation des prix de l'énergie, les raisons de celle-ci et à qui elle profite. (Gouvernement, multinational du pétrole, électricité etc...). Cette animation a pour objectif d'ouvrir le débat sur une situation que tout le monde subit sans toujours comprendre le pourquoi du comment. Une animation énergie « pratique » peut également être faite c'est-à-dire les gestes à observer au quotidien pour limiter sa consommation. Les différents trucs et astuces afin de limiter les dégâts.

Environ 3h (modulable) – contact : Benjamin Laurent (blaurent@mocliege.org – 0470/60.01.28)

Vie politique et économique

Des animations pour mieux comprendre la vie et les enjeux politiques en Belgique et en Europe.

L'Europe à droite toute, débat sur les extrêmes

Cette animation sur l'extrême-droite à l'aide de diapositives et vidéos commence par mettre en lumière le développement de l'extrême-droite en Europe depuis le début des années 2000. Ensuite, la seconde partie se recentre sur notre présent avec les résultats de l'extrême-droite aux élections belge et européenne du 26 mai 2019. À l'échelle belge, le constat des élections est flagrant... Nous constatons une montée de l'extrême-droite en Flandre avec le *Vlaams Belang* alors que l'extrême-droite en Wallonie peine à se développer. Cette animation se termine en essayant de donner les clés de compréhension de ce « paradoxe belge ».

Environ 2h (modulable) - contact : Benoît Leysten (leysten@mocliege.org - 0484/30.99.12)



L'Union Européenne au cœur de l'actu

De plus en plus présente dans les décisions politiques nationales et donc dans nos vies quotidiennes, l'Union Européenne reste encore trop mal connue de la plupart des citoyens alors qu'elle est au cœur d'enjeux considérables pour notre avenir à tous. C'est pourquoi nous avons mis sur pied **cette animation accessible et interactive de sensibilisation et d'information sur l'Union Européenne**, ses compétences, son fonctionnement, ses orientations etc. Celle-ci se veut en lien avec l'actualité : elle propose ainsi d'aborder le Brexit, la composition des commission et parlement européens suite aux élections de 2019, la place qu'occupe la Belgique au sein de ces institutions et les grands enjeux auxquels celles-ci devront faire face dans les années à venir...



Minimum 2h - contact : Nicolas Laermans (laermans@mocliege.org - 0498/17.18.50)

Les institutions politiques belges et leur fonctionnement

Afin de mieux comprendre l'actualité politique récente de notre pays – en ce compris la nouvelle réforme institutionnelle mais également pour qui et pourquoi on vote – cette animation propose un tour d'horizon des institutions politiques belges. Compétences du fédéral, des régions et communautés et leurs enjeux, fonctionnement des parlements et gouvernements à chaque niveau et mécanismes décisionnels, évolution des résultats électoraux, partis politiques, mais aussi grands enjeux pour les prochaines années : l'animation en fait le tour, en s'adaptant aux dernières actualités (élections passées ou à venir, partis, etc.)

Environ 2h (modulable) – contact : Nicolas Laermans (laermans@mocliege.org – 0498/17.18.50).

Histoire du droit de vote en Belgique

De 1830 à nos jours, l'histoire du droit de vote en Belgique est constituée de luttes sociales afin d'obtenir le suffrage universel, pour les ouvriers, les femmes, les jeunes, les immigrés....

Une présentation en images pour comprendre l'histoire et le rôle joué par les mouvements sociaux et les enjeux toujours actuels.

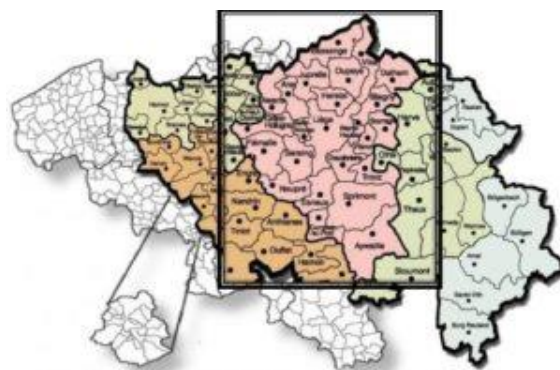
Environ 2h (modulable) – contact : Nicolas Laermans (laermans@mocliege.org – 0498/17.18.50).



Les communes belges : fonctionnement d'un échelon local

Cette animation propose d'y voir plus clair sur la place des communes dans le système institutionnel belge : fonctionnement politique, origine et utilisation du budget alloué, compétences, missions et possibilités d'action en matière d'activités économiques, de mobilité, d'accès au logement ainsi que les enjeux et changements liés aux élections communales... Ces sujets et bien d'autres sont abordés au départ des préoccupations locales et du quotidien des participants avec des informations sur les principales communes où ils habitent.

Cette animation se veut la plus accessible possible et propose des informations rendues compréhensibles pour chacun en se basant sur la participation, l'opinion et les questions des participants.



Environ 2h (modulable) – contact : Nicolas Laermans (laermans@mocliege.org – 0498/17.18.50).

La fiscalité décodée

Nous sommes nombreux à faire la grimace au moment de rendre notre déclaration d'impôts et en même temps à souhaiter un enseignement de qualité, des transports en commun performants, des routes en meilleur état ou plus de sécurité... Plus que jamais présent dans l'actualité, qu'on le veuille ou non, l'impôt nous concerne tous, et pourtant, il nous paraît parfois bien obscur. C'est pourquoi nous vous proposons une animation pour y voir plus clair à travers quelques grandes questions : à quoi sert l'impôt ? Quels revenus sont-ils taxés et comment ? Paie-t-on trop d'impôts ? Finalement, la Belgique : enfer ou paradis fiscal ? etc.

Environ 2h (modulable) – contact : Nicolas Laermans (laermans@mocliege.org – 0498/17.18.50).

La démocratie en question

Tout le monde la connaît, et pourtant, difficile de la définir... mais c'est quoi finalement la démocratie ? Des origines à nos jours, de la théorie à la pratique, des valeurs de la démocratie à leur application dans un régime politique, cette animation vous propose un tour d'horizon ainsi qu'un débat sur la « crise actuelle de la démocratie ».

Environ 2h – contact : Nicolas Laermans (laermans@mocliege.org – 0498/17.18.50).

Le CCCA, qu'est-ce que c'est ? Mieux comprendre le fonctionnement d'un Conseil Consultatif Communal



Au départ des circulaires en vigueur en matière de Conseils Consultatifs Communaux, cette animation revient sur les balises légales de fonctionnement d'un espace de consultation d'ainés ainsi que son fonctionnement au niveau communal.

En échange avec les participants et leur réalité communale, y seront abordés ce qu'est un CCCA, comment il fonctionne, qui y siège, dans quelles matières est-il compétent pour donner son avis ? Et une foule de renseignements utiles pour soutenir la participation citoyenne des aînés (et des autres groupes de citoyens : jeunes, enfants, parents, personnes porteuses d'un handicap, femmes...) dans votre commune.

Cette animation peut être proposée en soutien au lancement et/ou au renouvellement de Conseils Consultatifs Communaux

Environ 2h – contact : Edwine Goldoni (goldoni@mocliege.org – 0483/22.93.61)

Des animations pour s'interroger sur diverses facettes de la vie quotidienne et leurs enjeux.

Faire de la participation citoyenne au niveau local

« Participation citoyenne », voici bel et bien 2 mots à la mode et mis à toutes les sauces... Mais quels sens et surtout quelles réalités se cachent derrière ?

Cette animation vous propose d'échanger et de définir ensemble ce que nous entendons derrière « participation » et « citoyenneté », d'identifier les différentes logiques et niveaux d'implications des intervenants en jeu et de repositionner les citoyens dans tout cela.

Cette animation souhaite également faire le lien entre des formes de participations connues (ex. les enquêtes publiques, les sondages d'opinions et les conseils consultatifs) et des formes moins connues (ex. les budgets participatifs, les partenariats privé-public...). Elle propose enfin un tour d'horizon des modes d'actions en matière de politique citoyenne à l'échelle communale, mais pas que... l'occasion d'ouvrir le champ des possibles !

Environ 3h (modulable) - contact: Edwine Goldoni (goldoni@mocliege.org - 0483/22.93.61)

Le travail en chantier

Cette animation propose d'y voir plus clair sur l'évolution du monde du travail ces 30 dernières années en Belgique (qui travaille ? qui fait quoi ? combien de temps ? quelle est la place des femmes ? ...), ainsi que d'amener réflexions et débat sur la place du travail dans notre société actuelle. Cette animation se veut la plus accessible possible et essaie de proposer des informations compréhensibles pour chacun en se basant sur la participation, les opinions et les questions des participants ainsi que leurs préoccupations personnelles liées à la thématique.

Environ 2h (modulable) - contact : Nicolas Laermans (laermans@mocliege.org - 0498/17.18.50).

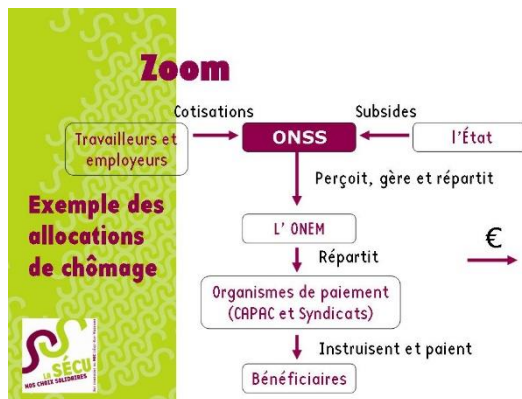


FAIRE DE LA PARTICIPATION CITOYENNE AU NIVEAU LOCAL

....
DANS UN CONTEXTE D' ACTIONS COLLECTIVES
ET DE MOUVEMENTS SOCIAUX



Mieux comprendre la sécurité sociale



La sécurité sociale a atteint les 65 ans... L'institution touche à des domaines aussi fondamentaux que l'assurance maladie invalidité, les allocations de chômage, les pensions, les allocations familiales, les vacances annuelles. Bien que son organisation puisse paraître de plus en plus complexe au large public, ce système d'assurance sociale construit sur une volonté solidaire, continue à recevoir un accueil positif et un vaste soutien du large public.

Nous vous proposons une vidéo d'introduction ainsi qu'une présentation sur le fonctionnement, le budget, les principes et les enjeux de notre système de sécurité sociale, le tout en lien avec l'actualité et en se basant sur le débat au sein des groupes.

De 2h à plusieurs demi-journées - contact : Nicolas Laermans (laermans@mocliege.org - 0498/17.18.50).

L'enseignement en Wallonie, mode d'emploi

On le sait, en Belgique, les inégalités sociales se transforment trop souvent en inégalités scolaires. L'objectif principal de cette animation est de donner des clés de compréhension de l'organisation de l'enseignement en Belgique pour permettre aux parents de comprendre ce que l'école peut attendre d'eux, ce qu'ils peuvent attendre de l'école et comment accompagner leurs enfants au mieux dans leur parcours scolaire même s'ils n'ont pas eux-mêmes été scolarisés. Il s'agit d'améliorer la compréhension du sujet mais également de permettre aux parents de créer une communication la plus égalitaire possible avec l'école et ses acteurs. L'animation peut être composée de plusieurs rencontres, construites comme un projet, ou se limiter à un seul sujet selon les demandes (le CEB, l'école maternelle, le journal de classe, etc.) La ou les rencontre(s) se déroule(nt) dans une dynamique d'éducation permanente, c'est-à-dire de façon participative et en construisant collectivement un questionnement et la recherche de solutions.

Public-cible : les parents ou acteurs éloignés des codes de l'école. Convient également à un public maîtrisant peu le français (niveau A2).

De 2h à plusieurs demi-journées - contact : Nathalie Dupont (dupont@mocliege.org - 0484/30.73.81).

L'esprit critique à l'ère numérique. Comment naissent et se propagent les fake news et comment les démasquer.



Fake news, intox, rumeurs, théories du complot...

Les récits destinés à tromper leur public ont existé de tous temps, mais se sont multipliés avec l'apparition des médias, et en particulier aujourd'hui avec l'influence d'internet. Les crises qui secouent nos sociétés sont en outre des moments particulièrement propices à leur développement... Quels sont-ils ? Sur quoi se basent-ils ? Et surtout, comment les repérer - et éviter de se faire prendre à leur piège ? En un mot, comment

rester critique face à ce mélange de vrai et de faux qui nous est présenté chaque jour ?

Cette conférence interactive vous propose quelques exemples afin de mieux cerner le phénomène ainsi que des clés pour démasquer les fake news et autres récits trompeurs.

Environ 2 à 3h (modulable) - contact : Laure Hugla (hugla@mocliege.org - 0488/26.04.61)

Transition et écologie

Des animations sur l'écologie et les gestes verts, mais pas seulement : la transition se veut aussi sociale et économique.

Outre les sujets présentés ici, possibilité d'**animations sur mesure**, intégrant d'autres thèmes (autour de la transition : écologie, alimentation, initiatives locales, biodiversité, changement climatique...) ou d'autres formats (jeux, ateliers pratiques, etc.).

D'autres animations sont également en cours de confection : n'hésitez pas à me contacter !

La Transition, vaccin à l'urgence écologique ?

Chute massive de la biodiversité, changements climatiques, sécheresses et vagues de chaleur, inondations, érosion des sols... L'effondrement de notre civilisation est-il en marche ? Pour éviter le pire, il y a urgence de se lancer dans une transition économique, sociale, et écologique !

Cette animation a pour objectif d'analyser les principaux enjeux globaux qui menacent la vie sur Terre, de donner des clés de lecture de la « Transition », et de parcourir le large panel des initiatives individuelles et collectives qui s'inscrivent en faveur d'un changement sociétal positif.

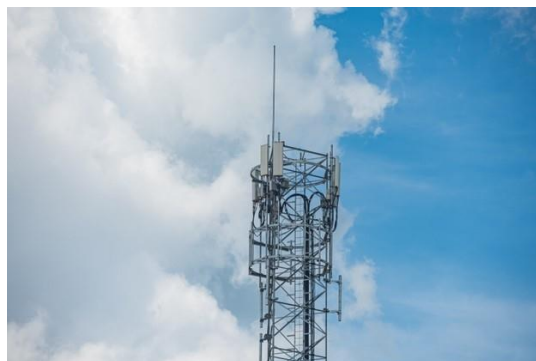


Environ 2 à 3h - contact : Laure Hugla (hugla@mocliege.org - 0488/26.04.61)

DéranG par la 5G ?

La 5G est souvent présentée par les uns comme la dernière innovation indispensable et révolutionnaire, par les autres comme un fléau de nos sociétés. Très débattue, sa présence (ou non) s'accompagne de plus de nombreuses rumeurs... Mais qu'en est-il réellement ?

Cette animation présente les principaux enjeux liés à l'implantation des réseaux 5G en Belgique : enjeux économiques, environnementaux, sanitaires, sociaux...



Environ 1h - contact : Laure Hugla (hugla@mocliege.org - 0488/26.04.61)

La gestion des déchets : un enjeu collectif

S'il y a bien un aspect de nos vies quotidiennes auquel nous pensons peu tant il paraît anodin, ce sont bien les déchets. Mais leur gestion cache en réalité de nombreux enjeux, politiques, économiques, sociaux et écologiques, individuels ou collectifs.

Cette animation propose un panorama large de la gestion des déchets actuelle, à la fois pratique et critique : quels sont les enjeux derrière nos ordures ?



Environ 2h – contact : Laure Hugla (hugla@mocliege.org – 0488/26.04.61)

Des animations sur les rapports complexes entre monde occidental et pays en voie de développement.

C'est quoi le développement ?

Même si on parle de moins en moins de « Tiers-monde » et plutôt des « pays du Sud » ou « en voie de développement », tout n'est pas si rose et d'énormes inégalités de richesses entre pays à l'échelle planétaire persistent toujours. Nous proposons de faire le point à ce sujet avec une présentation critique des principaux grands modèles de développement qu'on retrouve derrière les concepts de « coopération internationale » ainsi qu'une présentation de l'action internationale de la CSC, de la Mutualité Chrétienne et de WSM, l'ONG du MOC.



Cette animation peut se décliner de deux manières : soit sous forme de présentation, soit en intégrant le jeu *Politiki* (conçu par le SCI), au cours duquel les participants pourront expérimenter eux-mêmes les diverses formes de développement, leurs forces et leurs difficultés.

De 2h (animation simple) à 4h ou plus (avec le jeu) - contact : Nicolas Laermans (laermans@mocliege.org - 0498/17.18.50).

Europe forteresse : dignité volée dans les parcours migratoires

Cimetières en mer, barrages de surveillance de pointe aux frontières, violences policières systématiques, conditions déplorables dans les camps, violation du droit international, trafics d'êtres humains, collaborations avec des Etats autoritaires, bénéfices pharamineux pour l'industrie de l'armement, procédures administratives d'asile interminables et incohérente, ... Cette animation peut vous proposer sur demande différentes facettes de la migration vers notre continent et des explications sur la responsabilité de l'Union Européenne et de ses nouveaux agents armés de Frontex dans ces nombreuses violations des droits humains.

De 2h à plusieurs demi-journées - contact : Rosemarie Onkelinx (onkelinx@mocliege.org - 0484 30 74 64).