



Édito

Les feuilles changent de couleur, les jours raccourcissent et les températures baissent doucement. Nous voilà entrés dans l'automne.

Cette saison est riche et variée en sorties culturelles. Le choix n'est pas facile, mais j'espère qu'il répondra à vos attentes et retiendra votre attention.

Nous vous invitons à découvrir nos propositions pour ces prochains mois. Bonne lecture.

Au plaisir de vous retrouver.

Fabienne Moisse

Agenda

Octobre 2022

Vendredi 21 : Liège – Expos « Autour d'Auguste Bénard » et « Donation Roger Lemaire »

Vendredi 28 : Liège – « Nelson » au Studio Théâtre de Liège

Novembre 2022

Dimanche 13 : Liège - Concert du Dimanche Matin et Expo « Collectionneuses Rothschild »

Samedi 26 et dimanche 27 : Trêves – Expos « Le déclin de l'Empire Romain » et Marché de Noël

Décembre 2022

Samedi 3 : Bruxelles – Expos « Alexandrie » et « Kidorama, 200 ans de mode enfantine » + Plaisirs d'Hiver

Samedi 10 : Namur – Expo « Pittoresque, un voyage lithographique et intimiste dans le namurois » + goûter de Noël + balade guidée « Temps de Noël et Traditions »

22 et 23/04/2023 : Expo Vermeer à Amsterdam

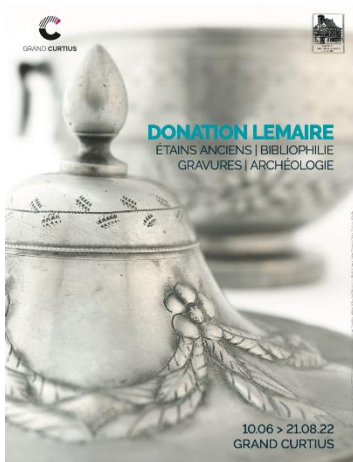
Liège

Visite guidée des expos « Autour d'Auguste Bénard. L'âge d'or de l'affiche à Liège » et « Donation Lemaire. Étains Anciens, ... »

Vendredi 21 octobre 2021

À la fin des années 1880, Liège s'affirme comme un haut lieu de l'affiche belge grâce à l'installation du lithographe français Auguste Bénard. Grand amateur d'art, il va très vite s'adjoindre les talents de jeunes artistes liégeois, Auguste Donnay, Armand Rassenfosse, Emile Berchmans et Emile Dupuis, qui vont contribuer au succès de son imprimerie et à sa reconnaissance au niveau international. L'exposition met en avant des documents issus des imprimeries Bénard ou de la production de ces artistes : affiches, menus, ouvrages de bibliophilie, illustrations et divers objets liés aux techniques de gravure conservés aux Fonds Patrimoniaux et au Cabinet des Estampes.





Fruit de la donation du mécène Roger Lemaire à l'Institut archéologique liégeois (IAL), l'exposition « Donation Lemaire. Étains anciens Bibliophilie Gravures Archéologie » met à l'honneur une importante collection d'étains, constituée de 300 pièces mosanes (Liège, Huy, Namur, Dinant) et françaises, une bibliothèque d'éditions anciennes, des peintures et gravures ainsi que des objets archéologiques gallo-romains.

Programme :

10 h 20 : rendez-vous aux Fonds Patrimoniaux - Féronstrée 86 - 4000 Liège (ancien Musée des Beaux-Arts)

10 h 30 : visite guidée de l'expo « Autour d'Auguste Bénard »

12 h 00 : repas au restaurant didactique de l'école d'hôtellerie de Liège.

Comptez entre 13 et 23 euros en fonction du plat ou du menu que vous prendrez. Réservation obligatoire pour le 18/10.

14 h 30 : visite libre de l'exposition « Donation Lemaire » au Grand Curtius

Participation aux frais : 5 €. Communication : 81C32212

Liège

Théâtre « Nelson » de Jean-Robert Charrier au Studio Théâtre de Liège

Vendredi 28 octobre 2022

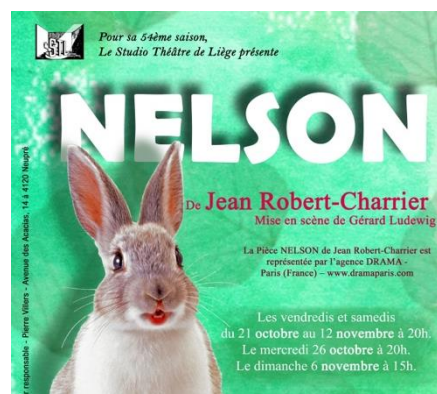
Jacqueline Duvivier est une avocate, passionnée par l'argent, la gloire et la grande cuisine. Mais à la demande de sa fille Christine, elle devra se faire passer, le temps d'un dîner, pour la plus aimable des humanistes végétaliennes, passionnée par les petits animaux. La tendresse aussi infinie que soudaine qu'elle manifeste envers le petit Nelson, un lapin nain, suffira-t-elle à dissimuler qui elle est et à convaincre les autres convives ?

Programme :

A partir de 19 h 30 : rendez-vous au Studio Théâtre de Liège – Rue des Waroux 27 à 4000 Liège

20 h 00 : début de la pièce

Participation aux frais : 11 €. Communication : 81C32213



Liège

Concert du Dimanche Matin et Expo « Collectionneuses Rothschild. Mécènes et donatrices d'exception »

Dimanche 13 novembre 2022



Le matin, nous vous proposons de participer à un concert organisé par les Amis des Concerts du Dimanche Matin. Au programme : « Duo à quatre mains - Occident-Orient », avec Nao Momitani et Claude Ledoux : piano

Exposition « Collectionneuses Rothschild ».

Conçue en partenariat avec le musée du Louvre, l'exposition explore l'univers de la famille Rothschild, plus précisément les collections

constituées par neuf femmes d'exception. Ces femmes ont été des collectionneuses, bâtisseuses, mécènes et héritières. Parfois très indépendantes, parfois dans l'ombre de leur mari, elles ont joué un rôle important dans l'histoire de l'art, l'histoire, la société et même dans la vie des artistes de leur époque. Plus de 350 œuvres seront exposées dont des peintures d'artistes célèbres tels que **Fragonard, Chardin, Delacroix, Cézanne, ...** des sculptures de **Claudé, Rodin, Calder,** des manuscrits médiévaux, des peintures de la Renaissance italienne, des collections de bijoux et de porcelaine, des œuvres d'art d'Afrique et d'Extrême-Orient

Programme :

10 h 50 : rendez-vous à la Villa Consulaire – parc de la Boverie

11 h 00 : début du concert

12 h 15 : repas en option

14 h 50 : rendez-vous dans le hall du musée de la Boverie

15 h 00 : visite guidée de l'exposition « Collectionneuses Rothschild » (90 min)

Participation aux frais :

Concert du dimanche matin : 15 € Exposition « Collectionneuses Rothschild » : 22 €

Repas payable sur place.

Communication : 81C32214

Trèves

**Expos « Le déclin de l'Empire Romain » et Marché de Noël
Samedi 26 et dimanche 27 novembre 2022**

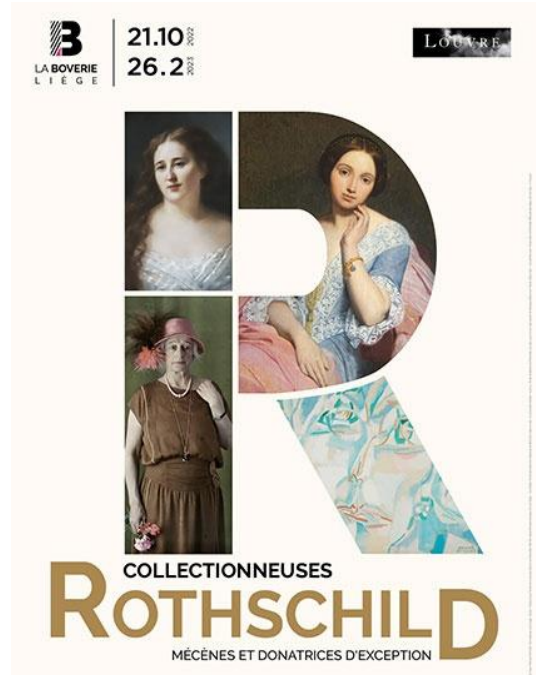


Fondée par les Romains sur les rives de la Moselle au premier siècle avant JC, Trèves compte aujourd'hui près de 120.000 habitants. Au 3e siècle, toujours sous domination romaine, Trèves devint la capitale des Gaules à la place de Lyon. De cette époque romaine, la ville a conservé de nombreux vestiges qui lui valent l'appellation de "Rome du Nord". Parmi ces vestiges, on retrouve un grand amphithéâtre, deux thermes particulièrement bien conservés ainsi que l'immanquable Porta Nigra, aujourd'hui le plus grand édifice romain d'Allemagne. Avec un tel patrimoine, la ville est inscrite au **Patrimoine Mondial de l'Unesco**.

Le Musée régional rhénan de Trèves (Rheinisches Landesmuseum Trier), le Musée municipal Simeonstift (Stadtmuseum Simeonstift) et le Musée de la Cathédrale (Museum am Dom) proposent une grande exposition régionale "**Le déclin de l'Empire romain**"

Les expositions donnent une image complexe et très intéressante d'une époque peu mise en lumière. Avec des pièces d'exposition qui n'ont jamais été présentées.

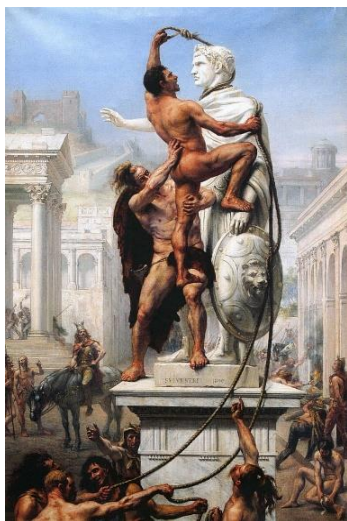
Plus de 120 prêteurs nationaux et internationaux ont mis leurs trésors d'art à disposition pour cette exposition spectaculaire, parmi lesquels des musées aussi prestigieux que le Kremlin de Moscou, le Musée National Germanique, la Galerie des Offices de Florence, le Rijksmuseum d'Amsterdam, le Musée national d'art de Nijni Novgorod, le Musée national suédois de Stockholm et le Musée national de Madrid.





Le **Musée régional rhénan** présente l'exposition « Le déclin de l'Empire romain » qui se concentre sur la transition entre l'apogée de l'Empire romain et son déclin dans la partie occidentale de l'Empire à partir de la fin du IV^e siècle. A l'aide de pièces maîtresses, l'exposition illustre, de manière claire, les nombreux faits et causes qui menèrent l'empire à sa perte.

Le **Musée de la Cathédrale** présente l'exposition « Le Monde se réorganise – sous le signe de croix » et se concentre sur le rôle de l'Église chrétienne qui, pendant le processus de dégradation de Rome, a pu combler avec le plus grand succès le vide de pouvoir existant et la dissolution de l'administration romaine. Elle a joué par la suite un rôle important dans la transmission des traditions romaines.



Le **Musée municipal Simeonstift** présente l'exposition « L'Héritage de Rome. Visions et mythes à travers l'art » et met en lumière la survie de l'Empire romain dans l'histoire de l'art et de la culture. Des œuvres d'art couvrant cinq siècles de création témoignent de la fascination pour Rome. La chute de l'Empire romain d'Occident a sans relâche été réinterprétée et traitée tantôt comme "le pire des malheurs", tantôt comme "le triomphe éclatant de la liberté".

Programme :

Samedi 26/11 : Départ matinal en car de Huy, Seraing et Liège

Vers 10 h 00 : arrivée à Trèves

10 h 30 : visite guidée (car et pédestre) de la ville (120')

12 h 30 : temps libre pour le repas et le marché de Noël

15 h 00 : visite des expos « L'héritage de Rome. Visions et Mythes à travers l'Art » et « Le monde se réorganise, sous le signe de croix » (2 x 45' + trajet)

18 h 00 : installation à l'hôtel B&B de Trèves (dans le centre de la ville)

20 h 00 : repas dans un restaurant du centre-ville (en option)

Dimanche 27/11 : Petit-déjeuner à l'hôtel

10 h 00 : visite de l'expo « Le Déclin de l'Empire Romain »

12 h 00 : temps libre

15 h 30 : croisière sur la Moselle « Esprit de Noël et vin chaud » (60')

Temps libre dans la ville

18 h 00 : départ pour le retour

Participation aux frais (car, hôtel, petit-déj, entrées, visites guidées, croisière) : **189 € par personne**. Suppl. single : 40 €



Bruxelles

Expos « Alexandrie : futurs antérieurs » et « Kidorama, 200 ans de mode enfantine » + Plaisirs d'Hiver Samedi 3 décembre 2022



Exhibition views@ Philippe De Gobert

En cette année, l'Égypte est à l'honneur. 2022 marque un double anniversaire :

- Le bicentenaire du déchiffrement des hiéroglyphes par Champollion
 - Le centenaire de la découverte de la tombe de Toutankhamon par Howard Carter
- Le Bozar propose une exposition consacrée à la ville d'Alexandrie sous deux approches :
- La recherche archéologique
 - L'art contemporain



Pascal Goffaux / Tête colossale d'une statue royale

L'expo « **Alexandrie : futurs antérieurs** » rassemble plus de 200 pièces et vestiges archéologiques, qui remontent à une période de plus de 7 siècles, entre la fondation de la ville par Alexandre le Grand et l'avènement du christianisme (391 apr. J-C) comme religion officielle. Sont également exposés des objets datant des époques byzantine, arabo-islamique et moderne. L'exposition est complétée par une vingtaine d'œuvres d'art contemporaines (peintures, photographies, sculptures, installations audiovisuelles).

© Bozar expo / Stèle Hildesheim



L'expo « **Kidorama, 200 ans de mode enfantine** » pose un regard sur la mode actuelle à la lumière des tenues enfantines portées depuis 1820, à travers un parcours à la fois thématique et chronologique. En puisant dans ses collections récemment enrichies de pièces belges mais aussi grâce à plusieurs prêts prestigieux, le musée questionne entre autres la construction des genres, le développement de la mode mixte ou unisexe, le mimétisme avec la mode adulte mais également l'intérêt grandissant de l'industrie du luxe pour les kids. Plus qu'une exposition de mode, Kidorama raconte la place de l'enfant et le développement de sa personnalité au sein de notre société.

Programme :

09 h 00 : départ du train de Liège-Guillemins : arrivée à Bxl Central à 9 h 55
10 h 30 : visite guidée de l'expo « Alexandrie : futurs antérieurs » (90')
12 h 00 : fin de la visite guidée et temps libre dans l'expo et repas de midi
15 h 00 : visite guidée de l'expo « Kidorama, 200 ans de mode enfantine » (50')
Trains pour le retour : 16 h 01, 17 h 01, Durée du trajet : 60'

Participation aux frais : 36 €. Communication : 81C32215

Namur

Expo « Pittoresque, un voyage lithographique et intimiste dans le namurois » + goûter de Noël + balade guidée « Temps de Noël et Traditions »

Samedi 10 décembre 2022



@Trema Namur

À la charnière des 18e et 19e siècles, alors que la société européenne est en pleine mutation, une nouvelle notion artistique étroitement liée au triomphe du romantisme apparaît : le pittoresque. Au début du 19e siècle, les récits de voyages des aventuriers belges et anglais témoignent de l'attrait remarquable des différents sites du Namurois et de leur exploration.

Avec la naissance de la lithographie, le monde de l'édition est révolutionné. La collaboration étroite entre voyageurs, artistes et éditeurs donne lieu à l'apparition d'un nouveau genre éditorial entre 1770 et la seconde moitié du 19e siècle : le voyage pittoresque.

Dans le cadre de cette exposition, des ouvrages de la collection du bibliophile belge, Walter Buekenhoudt, côtoient des dessins, gravures et lithographies, peintures et photographies.

Lors de notre balade, notre guide nous fera découvrir les traditions de fin d'année. Jusqu'au début du XXe siècle, dès le 11 novembre, fête de Saint-Martin, les travaux des champs s'achèvent. Le bétail rentre à l'étable. Les hommes se reposent et se retirent symboliquement dans leurs demeures. Tous les jours qui suivent s'animent alors des fêtes et autres coutumes encore bien vivantes aujourd'hui, que nous vous proposons de découvrir à travers cette visite.

Programme :

12 h 37 : départ du train de Liège-Guillemins – arrivée à Namur

à 13 h 24 (Arrêts Flémalle, Huy, Statte et Andenne)

14 h 00 : visite guidée de l'expo « Pittoresque, un voyage ... » (60') au Trema

15 h 15 : goûter de Noël dans un salon de dégustation

16 h 30 : balade guidée

Trains pour le retour : 17 h 35, 18 h 35, Durée du trajet : 48'



Participation aux frais : 14 €. Communication : 81C32216

Liège

Le « tout au numérique ». Tous les mercredis



Le « **tout au numérique** » s'impose tous les jours un peu plus et nous demande de nous adapter, bien souvent en supprimant les solutions du passé sans laisser d'autres choix.

Face à un tel constat, le CIEP Liège propose le projet « **Accroche informatique** » s'adressant à tous ceux qui ne s'y retrouvent plus ou pas. L'objectif est de partir d'une liste des problèmes rencontrés au quotidien et de voir si une utilisation adéquate de l'informatique peut apporter des solutions. Une question qui s'avère d'autant plus importante au regard des mois passés où le COVID a fermé les

portes de beaucoup de services... Le projet se déroulera en petits groupes de 7 personnes et en partant de

leurs besoins et de leurs difficultés. Nous allons bien évidemment utiliser des ordinateurs à de nombreux moments pour essayer de comprendre et d'apprendre. Il ne s'agit pas d'une formation informatique, mais d'une activité d'échanges conviviale et de savoir où nous construisons ensemble nos besoins d'autonomie numérique.

Les thèmes à aborder sont l'administratif en ligne, la protection des données personnelles, l'utilisation du « tout numérique » (smartphone, ordinateur, tablette, GPS, objet connecté...)

Dates : tous les mercredis de 14h00 à 16h00 (sauf vacances scolaires)

Lieu : locaux de l'ASBL Agora - 73 rue Vivegnis à 4000 Liège

Infos et Inscription : Pierre De Selliers : téléphone 0483/22.93.65 ou par mail : desselliers@mocliege.org

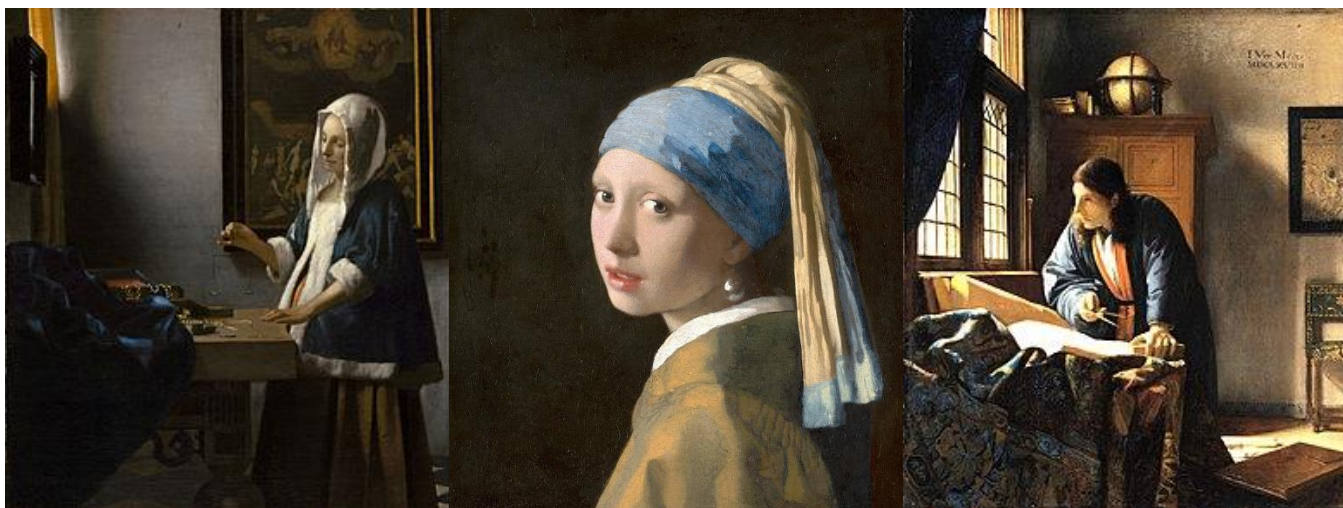
Dans notre prochain programme

Les expositions :

- Picasso et Abstraction aux Musées Royaux des BA de Belgique
- Miradas de Mujeres - Isabelle de Borchgrave X Frida Kahlo aux Musées Royaux des BA de Belgique
- De Toxic à Banksy au château des Waroux

Anvers et la réouverture du Musée Royal des Beaux-Arts **après 11 ans de travaux**

Notre week-end du printemps : Amsterdam et l'exposition Vermeer 22 et 23 avril 2023



Pour vos inscriptions : loisirs@mocliege.org ou 0498/17.18.52

Pour vos paiements : un seul compte : compte BE90 7785 9890 4832

CIEP Culture – Rue St-Gilles 29/1 – 4000 Liège

Editeur responsable : Wilfried Schleck. Rédaction : Fabienne Moisse